

レディース健診 キャンペーン!



豊通健保では、下記①～③の健診をご用意しています。
年度内に **いずれか1つを受診** して、健康管理にお役立てください。

① 人間ドック (30歳以上の男性・女性)

健保おすすめ!
がん検査も充実!

個人負担 **5,000円** (健保補助 約50,000円)

注意

2022年から予約方法が変わりました。豊通健保のホームページをご確認いただき、委託業者(ウェルネス・コミュニケーションズ(株))を通してご予約ください。

詳しくはホームページをご確認ください。

https://toyotsu.or.jp/kenpo/dock_appointment



健診予約センター (ウェルネス・コミュニケーションズ (株)) に **WEB** または **電話** でご予約ください。

予約方法

▼ WEB予約の方

スマートフォン、パソコンにて専用のポータルサイトより、お申し込みください。
初めてご利用される方は、最初に「利用登録」より会員登録をお願いします。

<https://i-wellness-p.com/j00/j00101.jsf>



▼ 電話予約の方

お電話にて健診予約センターへお申し込みください。

【健診予約センター電話番号】

0570-783-186

受付

月曜日～金曜日
8:30～19:30
(土・日・祝を除く)

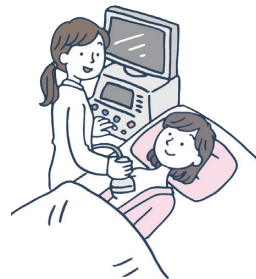
ご本人様確認のため、

①健康保険の記号・番号 ②お名前・生年月日 ③健康保険組合名をお伺いします。

② 巡回健診 (30歳以上の女性)

個人負担 **2,000円** (健保補助 約40,000円)

通常の健診項目に加え、**乳がん検査、子宮頸がん検査、骨密度検査**等も受診可能。



詳しくはホームページをご確認ください。

https://toyotsu.or.jp/kenpo/health_yobou



① 全豊田地域巡回健診

トヨタグループと共同した健診サービス。
愛知県、岐阜県、三重県、静岡県西部にお住まいの方が対象。

② 全国巡回健診

全国規模の委託先提携による健診サービス。
①の対象地域以外にお住まいの方が対象。

予約方法

① 全豊田地域巡回健診

・インターネット予約
https://member.amano-kkj.in.com/member_web/healthInsuAuth/



② 全国巡回健診

・インターネット予約 <https://kenshin.happy1th.com/toyotsukenpo/>
・電話予約 健診予約受付センター
TEL: 0800-9199-023 (無料) または、03-6870-2609 (有料)
平日・土曜日: 10:00～18:00 (日・祝・年末年始を除く)



③ 特定健診 (集合契約) (40歳以上の男性・女性)

※定期健診を受診できる被保険者の方は除く

無料 (全額健保負担)

必要最低限の検査 を行う健診。



健診項目

問診、診察、身体計測、血圧、眼底、視力、聴力、呼吸機能、血液検査、尿検査

詳しくはホームページをご確認ください。

https://toyotsu.or.jp/kenpo/health_yobou

