

好評につき、申込期限 2/28 まで延長しました！

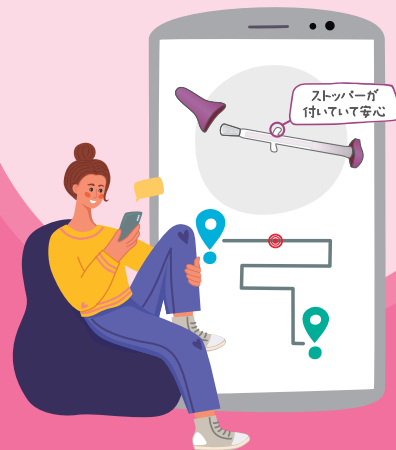
お仕事が
忙しい方も…



自分の時間が
取れない方も…



Web で簡単申込み
自宅で検査



たった 3 分

子宮頸がん リスク検査キット

ウイルスの感染が原因で発症する子宮頸がん。

初期では自覚症状がないため、がん化してからの発見だと
子宮摘出のおそれや、命にかかわることも。

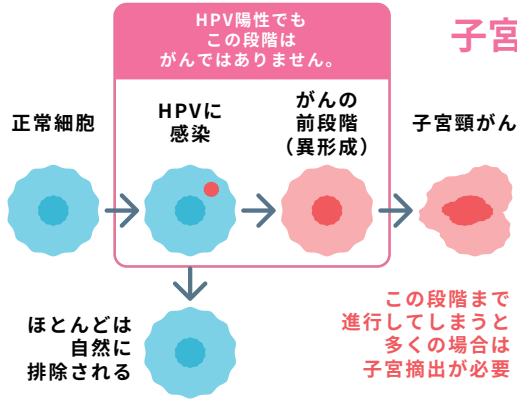
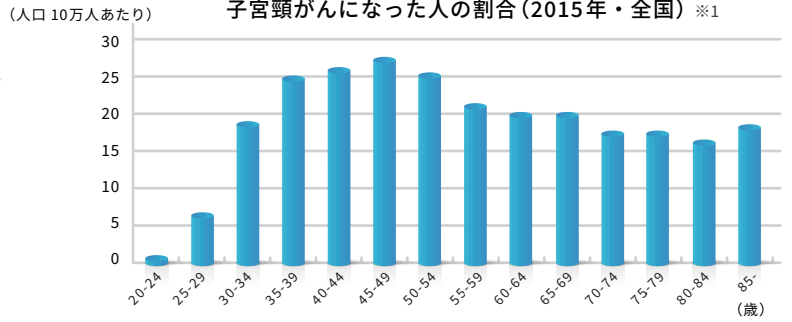
予約不要でスピーディーに、あなたががんになる
リスクを知ってみませんか？

今なら
無料

ご存知ですか？ 子宮頸がんとHPV

1 子宮頸がんは若い世代にもかかるがん

性交渉の経験がある女性なら、**誰でも**子宮頸がんになる可能性があります。子宮頸がんは、他のがんと違い、20代から増え始め、30代から40代の女性に多いがんです。近年、特に20代から40代で**急増**しています。

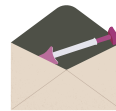


2 子宮頸がんの原因は性交渉で感染するウイルス(HPV)

子宮頸がんの原因ウイルス(HPV)は**性交渉**で感染します。HPVはたいてい知らないうちに消失します。しかし、まれに感染が続くことがあり、数年から10年以上かけてがんになることがあります。初期には症状がないため自分ではがんであることに気づきません。子宮頸がんまで進行すると、**子宮摘出手術**が必要となり妊娠、出産は望めなくなる場合があります。

お申込みの流れ

- 1 webで申し込み
- 2 自宅にキット郵送
- 3 自分で採取&郵便で返送
- 4 結果はウェブで通知



HPVセルフチェック利用者の声

30代会社員
**わかりやすく
簡単**

キット自体使い方が簡単で、タンポンと似た要領なので、女性の方には使いやすいと思います。返送準備もあわせて10分かからず、簡単すぎて拍子抜けしたくらいです。

20代会社員
痛みが少ない

キット使用前は少し怖かったのですが、使ってみると意外に小さく、痛みも少ないため、これで検査が受けられるなら本当に負担が少なく、妹や友人にもオススメしたいです。

40代主婦
**自宅でリラックス
してできる**

今まで子宮頸がん検査はどうしても恥ずかしくて苦手だったのですが、この検査は他の人に見られることなく、リラックスして出来ました。今後も定期的に受けたいです。

お申込み
について

利用料

無料 (健保にて全額負担)
自己負担は一切ありません。
(ご参考: 通常価格 7,480円 (税込))

対象者

18歳以上の女性加入者

※令和5年度内にHPV検査を受診された方は、本検査を利用できませんのでご注意ください。

「豊田通商健康保険組合」申し込み方法

7,480円
が今なら無料
締め切り
2月28日まで

スマホ利用の方

- 1 QRコードからwebサイトにアクセス
- 2 企業専用ページに遷移するので、そのままお申込み



PC利用の方

- 1 URL・検索からwebサイトにアクセス
- 2 専用コードを入力してお申込み

&Scan 検索

<https://andscan.jp>

豊田通商健康保険組合

加入者専用コード

34537336

締め切り: 2月28日まで

※1 出所: 国立がん研究センターがん情報サービス「がん登録・統計(2015)」を用いてハッチヘルスケア社がグラフ化

注) HPVセルフチェックは子宮頸がん検診を代替するものではなく、日本では現段階では正式な検診ではありません。&Scanでは、定期的な子宮頸がん検診をお勧めしています。

&Scan
HPVセルフチェック

お問い合わせはこちら support@andscan.jp

Hatch
Healthcare

ハッチヘルスケア株式会社
<https://www.hatch-healthcare.co.jp/>